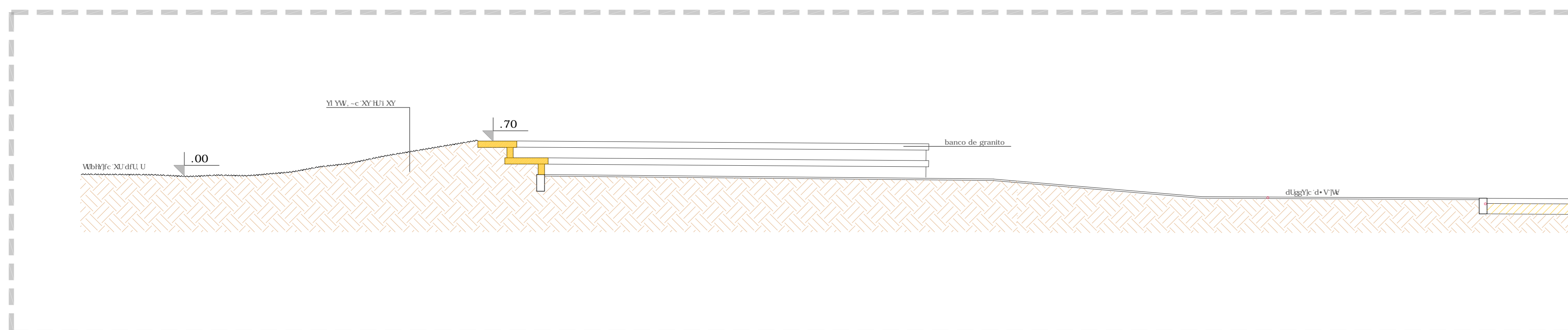
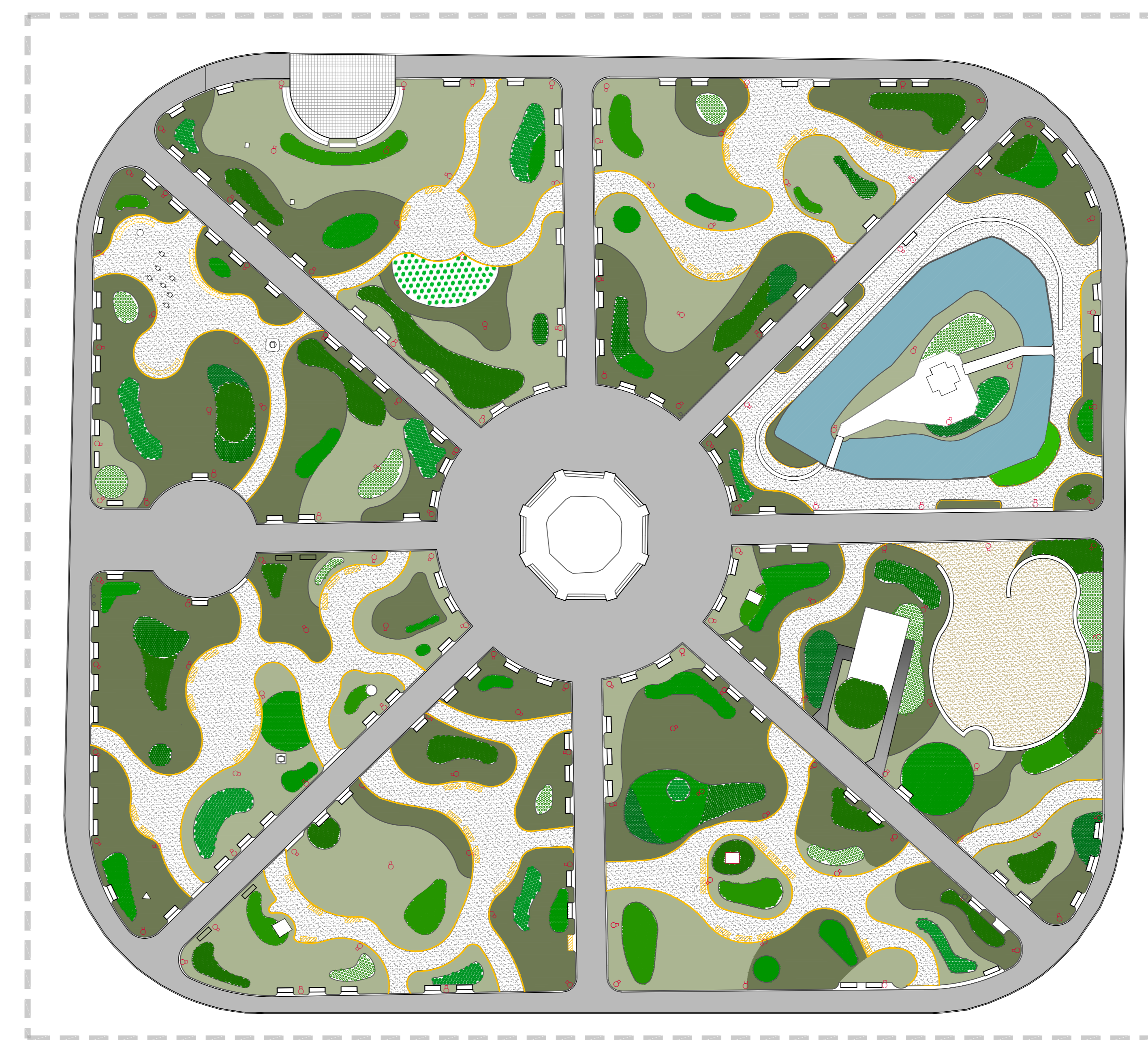


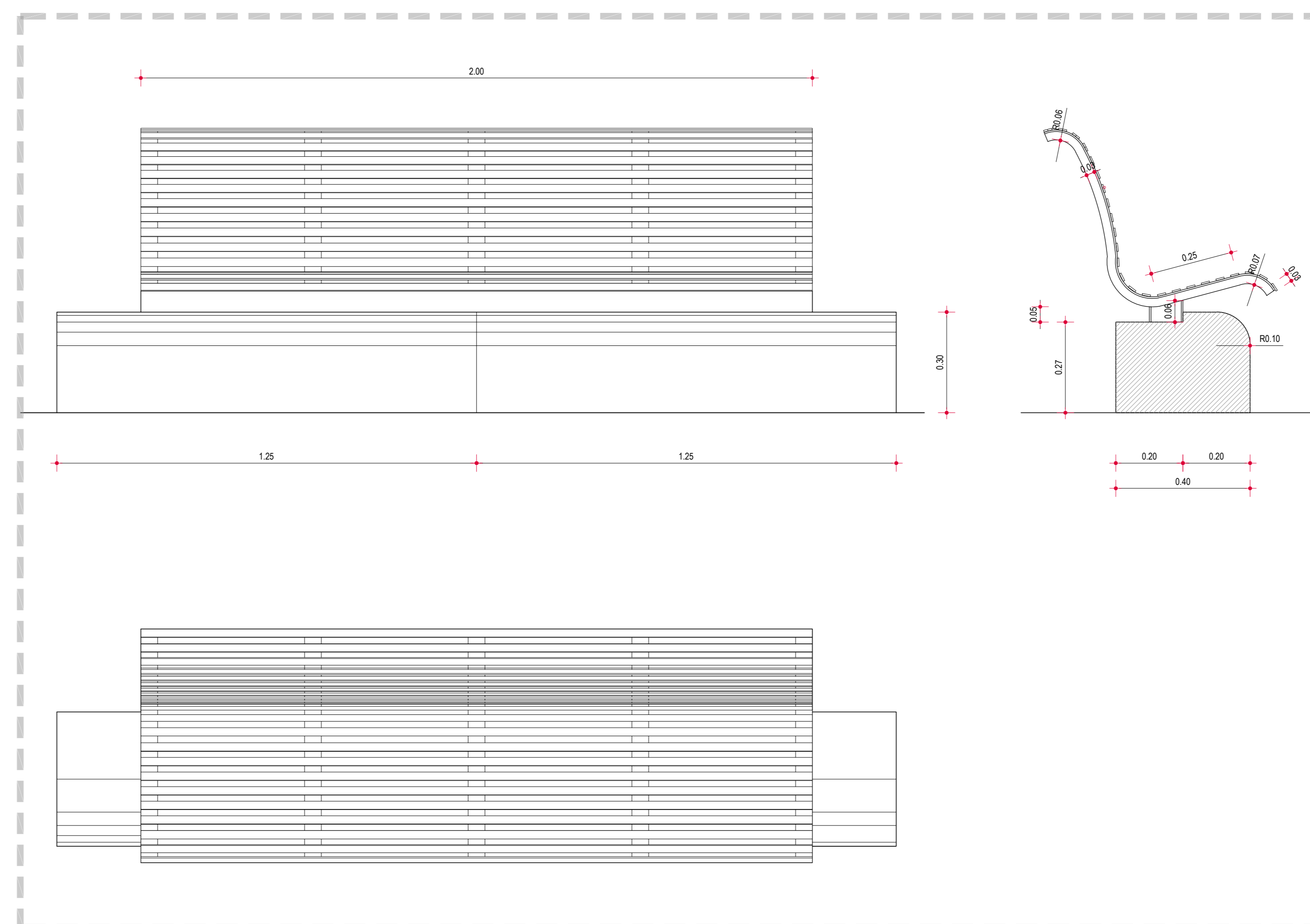
praça cel. pedro osório_planta da esplanada do teatro - detalhe do talude
esc.: 1 | 50



praça cel. pedro osório_corte da esplanada do teatro - core do talude
esc.: 1 | 50

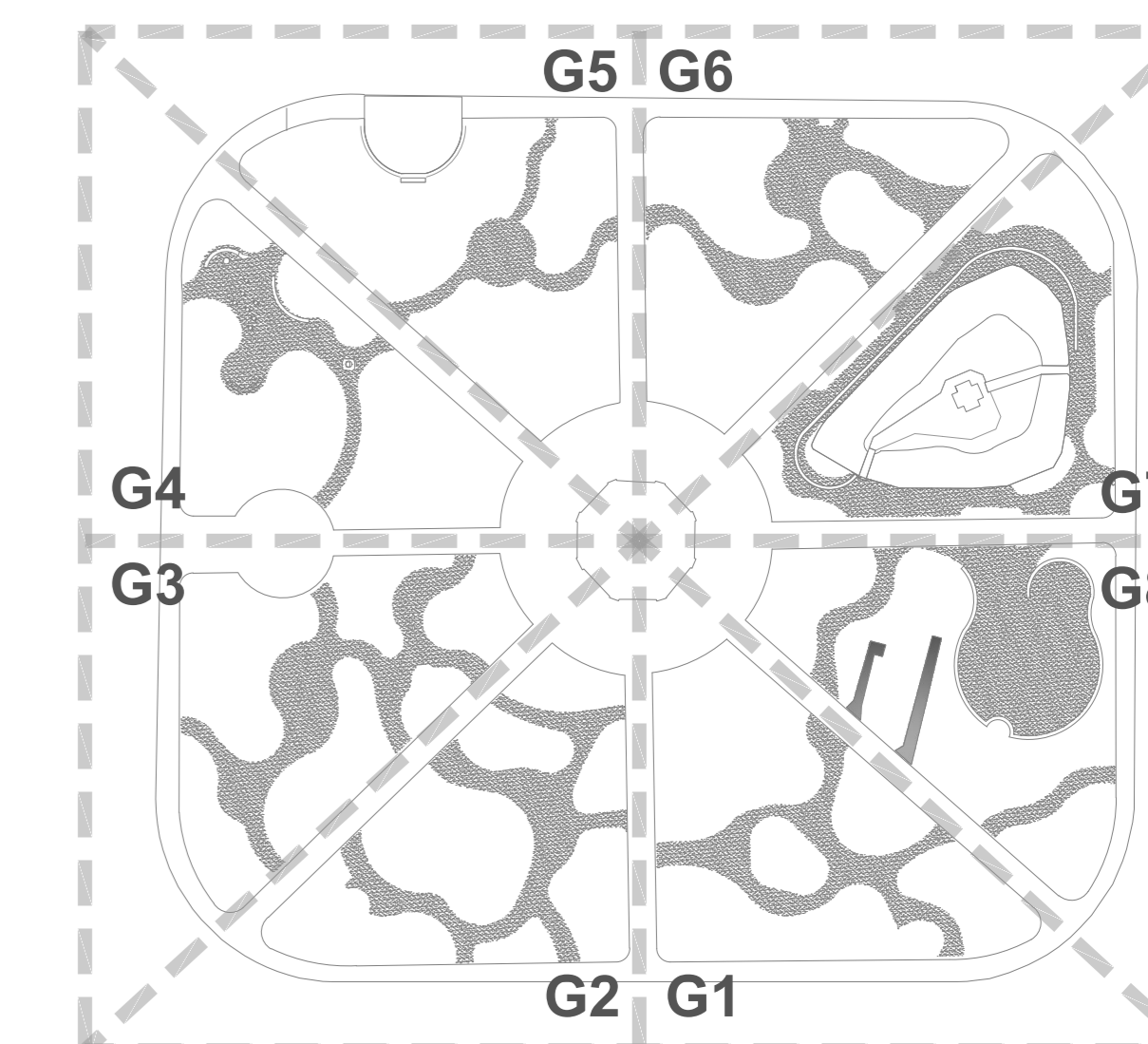


praça cel. pedro osório_planta de localização dos bancos com base de granito a serem instalados no interior dos canteiros
esc.: 5 | escala



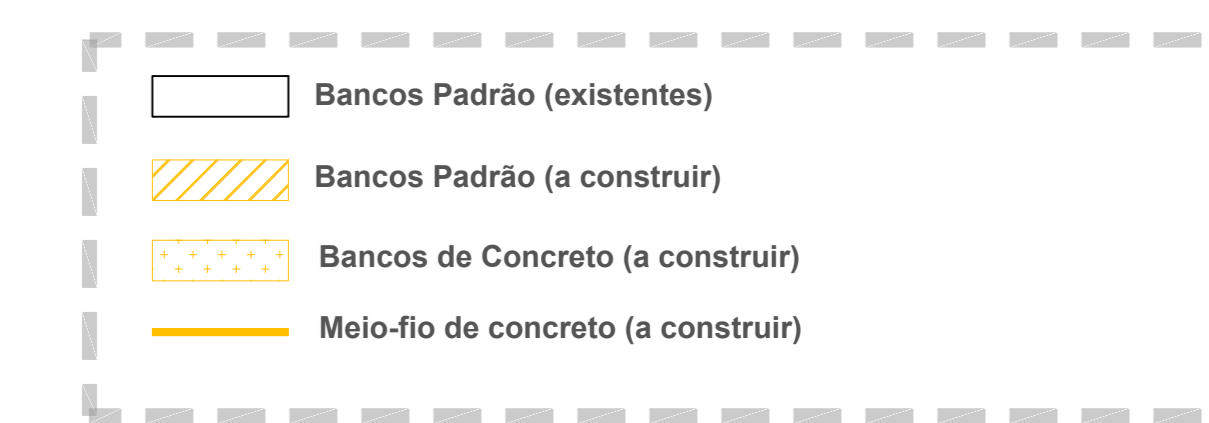
praça cel. pedro osório_detalhe do banco de granito
esc.: 1 | 10

LEGENDA E NOTA:



G1 - gomo 1
G2 - gomo 2
G3 - gomo 3
G4 - gomo 4
G5 - gomo 5
G6 - gomo 6
G7 - gomo 7
G8 - gomo 8

praça cel. pedro osório_ área de intervenção



<p>D57! 7=8589G' <=GH F=75G! D9@CH5G! FG</p>	
<p>Prefeitura Municipal de Pelotas</p> <p>DU U 7Y' DXXc CgEE</p> <p>DETALHE TALUDE E BANCO BASE GRANITO</p>	<p>DU U 7efcbY' DXXc CgEE</p> <p>Dc 9c Dlgul hW</p> <p>Projeto Executivo</p>
<p>Projeto: Eng. Cláudio Frattini - CREA 50391</p> <p>Proj. Arquitetônico - CAU 8.27989-4</p> <p>Proj. Urbanístico - CAU 8.52007-4</p> <p>Proj. Paisagístico - CAU 8.20819-0</p>	<p>Data: Outubro de 2014</p> <p>INDICADA</p>
<p>Proj. Paisagístico: Acad. Eng. Cláudio Frattini</p> <p>Proj. Urbanístico: Acad. Eng. Cláudio Frattini</p>	<p>*****</p>